

Sehr geehrte Damen und Herren

Seit dem Bau der Autobahn Schönbühl-Lyss und dem Vollanschluss Lyss Nord in den Achtzigerjahren hat sich die Gemeinde Lyss als Wohn- sowie Gewerbe- und Industriestandort weiterentwickelt. Auch der Verkehr nahm zu: Täglich verkehren rund 12000 Fahrzeuge zwischen der Autobahnbrücke A6 und der Brücke über die alte Aare.

Besonders während Spitzenzeiten führen der dichte Verkehr und die heutige Strassenanlage zeitweilig zu Rückstaus. Die Verkehrssicherheit ist zunehmend beeinträchtigt. Diese Situation wird sich mit dem erwarteten Bevölkerungswachstum noch weiter zuspitzen. Das Projekt «Umgestaltung Verkehrsknoten Lyss Nord» trägt dazu bei, dass der motorisierte Verkehr auf diesem Streckenabschnitt besser fliesst. Auch wird die Sicherheit für zu Fuss Gehende und Rad Fahrende erhöht.

Zwischen August 2015 und November 2016 wird die Worbenstrasse umgebaut und es entstehen zwei Kreiselanlagen. Die Kosten des Projektes von 3 Millionen Franken werden durch Beiträge des Kantons Bern (2,23 Mio. Franken) sowie der Gemeinde Lyss und der Autobahngarage Zwahlen & Wieser AG (gemeinsam 770 000 Franken) getragen.

Auch mit Baustelle wird der Verkehrsfluss auf der Worbenstrasse stabil sein: Dazu wird der Verkehr in beiden Fahrtrichtungen zunächst über die Ostseite, später über die Westseite der

Worbenstrasse geleitet. Die Beeinträchtigungen für Anwohnerinnen und Anwohner sowie umliegende Betriebe werden möglichst gering gehalten.

Unser besonderes Augenmerk gilt zudem der Sicherheit der jugendlichen Rad Fahrenden auf deren Hin- und Rückfahrt zu Schule, Bahnhof oder Sportanlagen.



Im Namen aller am Projekt beteiligten Mitarbeitenden bedanke ich mich für Ihr Verständnis. Fragen beantworte ich gerne. Regelmässig aktualisierte Informationen zum Projekt finden sich unter www.lyss.ch (Rubrik Baustellen).

Mit freundlichen Grüssen

Cédric Berberat
Projektleiter
Oberingenieurkreis III
Tiefbauamt Kanton Bern



Umgestaltung Verkehrsknoten Lyss Nord

**Bauarbeiten von
August 2015 bis November 2016**



Für mehr Sicherheit und flüssigeren Verkehr:

- Bau «Schwimmbadkreisel» und «Worbenkreisel»
- Neuer Gehweg
- Radstreifen beidseitig der Strasse
- LED-Strassenbeleuchtung

Bauherrschaft

Oberingenieurkreis III
Tiefbauamt des Kantons Bern
Kontrollstrasse 20, 2501 Biel
Kontaktperson: Cédric Berberat
Projektleiter
Tel. 032 488 10 24
E-Mail info.tbaoik5@bve.be.ch



Extra: Video-Info
von Herrn Berberat
zum Projektablauf



Hier entsteht der «Worbenkreisel»:

Im Bereich Worbenstrasse zwischen Ausfahrt
Autobahn A6 (von Biel kommend) und Auffahrt Autobahn
Richtung Bern



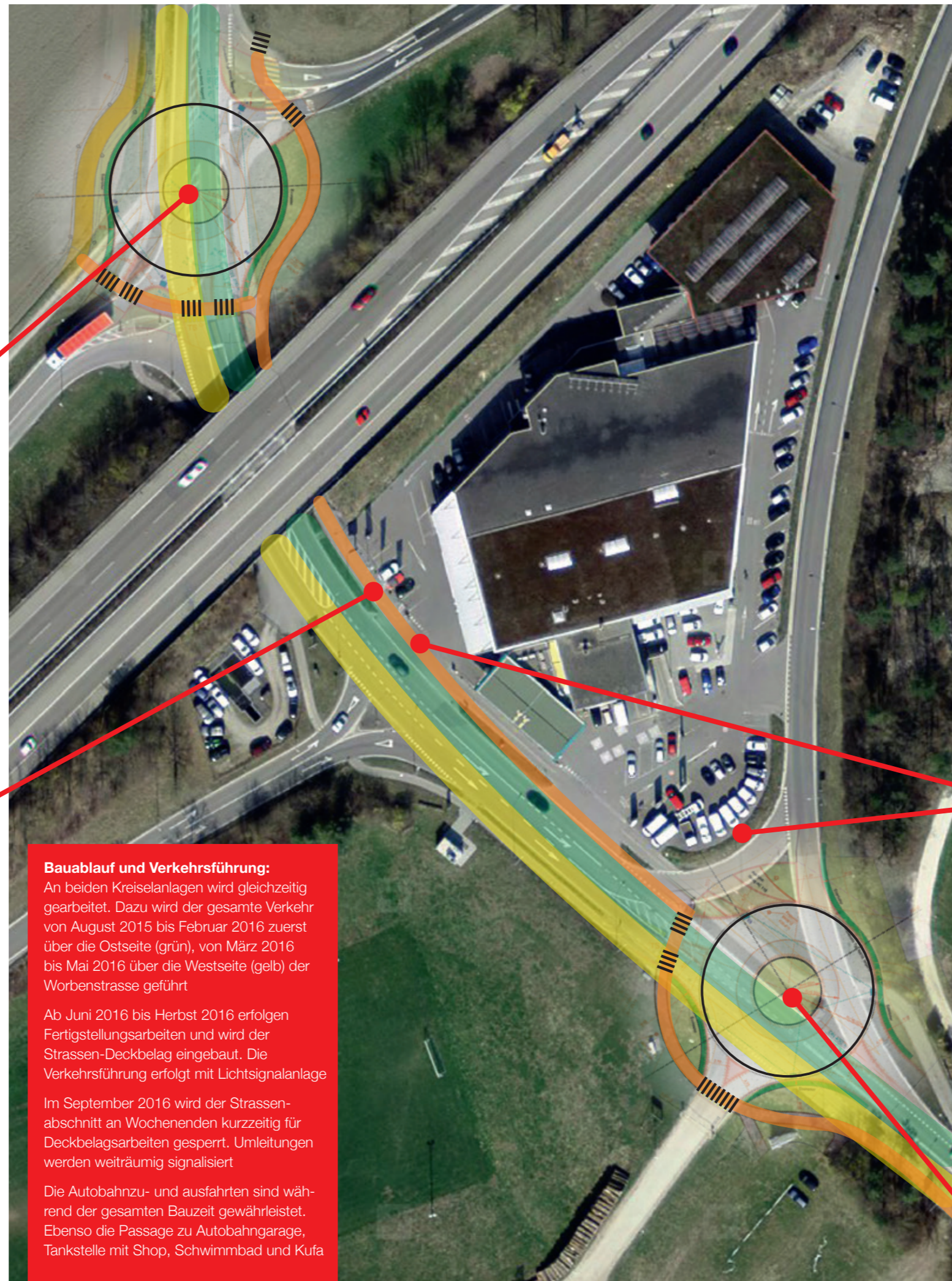
Mehr Sicherheit für zu Fuss Gehende und Rad Fahrende:

Dank neuem Gehweg (orange), Strassenquerungen
mit Mittelinseln im Bereich der Kreiselanlagen und Radstreifen
beidseitig der Strasse



Jederzeit gute Sicht:

Installation energiesparender LED-Strassenbeleuchtung



Bauablauf und Verkehrsführung:

An beiden Kreiselanlagen wird gleichzeitig
gearbeitet. Dazu wird der gesamte Verkehr
von August 2015 bis Februar 2016 zuerst
über die Ostseite (grün), von März 2016
bis Mai 2016 über die Westseite (gelb) der
Worbenstrasse geführt

Ab Juni 2016 bis Herbst 2016 erfolgen
Fertigungsarbeiten und wird der
Strassen-Deckbelag eingebaut. Die
Verkehrsführung erfolgt mit Lichtsignalanlage

Im September 2016 wird der Strassen-
abschnitt an Wochenenden kurzzeitig für
Deckbelagsarbeiten gesperrt. Umleitungen
werden weiträumig signalisiert

Die Autobahnzu- und ausfahrten sind wäh-
rend der gesamten Bauzeit gewährleistet.
Ebenso die Passage zu Autobahngarage,
Tankstelle mit Shop, Schwimmbad und Kufa



Besserer Verkehrsfluss:

Dank den beiden neuen Kreiselanlagen



Autobahngarage und Tankstelle mit Shop:

Künftig erfolgt die Zufahrt über den neuen «Schwimmbadkreisel»,
die Ausfahrt in die Worbenstrasse (Richtung «Worbenkreisel»)



Hier entsteht der «Schwimmbadkreisel»:

Im Bereich Bielstrasse zwischen der Brücke über die alte Aare
und der Autobahngarage Zwahlen & Wieser AG