

Jugendprojekt

LIFT

Jugendliche machen sich fit für die Berufswelt



LIFT – Eine Chance für Jugendliche,
Schulen und Wirtschaft

Integration von Jugendlichen

Manche Jugendliche haben beim Übergang ins Berufsleben Mühe. Dies zeichnet sich häufig bereits in der 7. Schulklasse ab. Hier setzt LIFT ein, indem es Jugendliche frühzeitig erfasst. Durch individuelle Förderung und praktische Tätigkeit werden die Chancen der jungen Menschen rechtzeitig verbessert.

Sie gehören nicht zu den Klassenbesten und die Schule macht ihnen eher Mühe. Das soziale Umfeld kann sie beim Lernen oft nur ungenügend aktiv unterstützen. Sie trauen sich einen Platz in der Arbeitswelt kaum zu und die Motivation sinkt.

LIFT zeigt, dass auch diese Jugendlichen Potenzial haben. Sie sind fasziniert von praktischer Arbeit und engagieren sich in ihrem Job, weil sie ernst genommen werden. Die Verhaltensregeln im Betrieb fordern heraus und Aha-Effekte sind vorprogrammiert. Der Wochenarbeitsplatz gibt Selbstvertrauen, fördert Sozial- und Selbstkompetenz und schafft neue Perspektiven.

LIFT...

- beginnt bereits im 7. Schuljahr
- ermöglicht erste Arbeitserfahrungen
- stärkt Sozial- und Selbstkompetenzen
- eröffnet neue Perspektiven und Chancen
- wirkt präventiv gegen spätere Jugendarbeitslosigkeit

Ich bin viel selbstbewusster geworden, seit ich meinen Wochenarbeitsplatz habe.





Erfolg durch persönlichen Einsatz

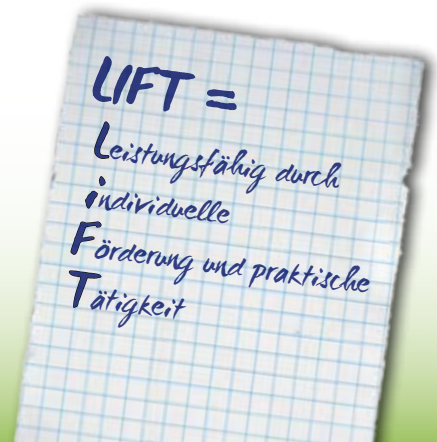
LIFT vermittelt Wochenarbeitsplätze in Industrie- und Gewerbebetrieben der Region. Hier machen Schülerinnen und Schüler, die sonst beim Berufseinstieg nach der obligatorischen Schulzeit Schwierigkeiten haben, positive erste Erfahrungen in der Arbeitswelt.

Im Schuhladen beim Verkauf helfen, in einer Garage beim Ölwechsel zur Hand gehen oder in der Schokoladenfabrik mechanische Arbeiten erledigen – Wochenarbeitsplätze sind regelmässige Kurzeinsätze für Teenager, die in der schulfreien Zeit geleistet werden.

Dabei verdienen Jugendliche ein Taschengeld und Betriebe können ihre Sozialverantwortung aktiv unter Beweis stellen. So wird eine interessante Konstellation geschaffen: Schülerinnen und Schüler erhalten einen praktischen Einstieg in die Arbeitswelt und gute Referenzen im Hinblick auf die Lehrstellensuche.

LIFT...

- lässt Jugendliche die Regeln der Arbeitswelt kennenlernen
- verknüpft Theorie und Praxis
- ermöglicht eigene Erfahrungen und Learning by Doing
- fördert Durchhaltewillen und Zuverlässigkeit
- motiviert für bessere Schulleistungen





Arbeit in Gewerbebetrieben der Region

Praktika haben in Schweizer Unternehmen eine grosse Tradition. LIFT setzt auf dieses bewährte System und führt Jugendliche mittels praktischen Tätigkeiten an Wochenarbeitsplätzen schrittweise in die Arbeitswelt ein.

Der Sprung von der Schule in die Arbeitswelt ist oft riesig, besonders für Jugendliche mit schwieriger Ausgangslage. LIFT hilft ihnen mit der Möglichkeit, Erfahrungen in der Arbeitswelt zu sammeln. Dabei lernen sie mit Anforderungen und Konflikten umzugehen und erfahren, dass man für verlässliche Leistung Anerkennung erhält.

Einsätze an Wochenarbeitsplätzen helfen den Jugendlichen, Vorbehalte und Schwellenängste offen und neugierig abzubauen. Die Auseinandersetzung mit dem Arbeitsalltag ist für sie meistens wertvoll und motivierend. Zudem können sich die Jugendlichen im nicht schulischen Umfeld auf eine neue Art präsentieren. Dank dem praktischen Arbeitsbezug wird ihre spätere Berufswahl positiv beeinflusst. Das kann zu weniger Lehrabbrüchen führen.

Mit LIFT rücken Schulen und Unternehmen näher zusammen und der Austausch beginnt früher als bisher.

LIFT...

- **begünstigt eine enge Kooperation zwischen Schule und Gewerbe**
- **organisiert und betreut Wochenarbeitsplätze in lokalen Betrieben**
- **bereitet die Jugendlichen auf ihre Arbeitseinsätze vor**
- **reflektiert die Arbeitserfahrungen in begleitenden Modulkursen**
- **unterstützt den direkten Berufseinstieg nach der Schule**



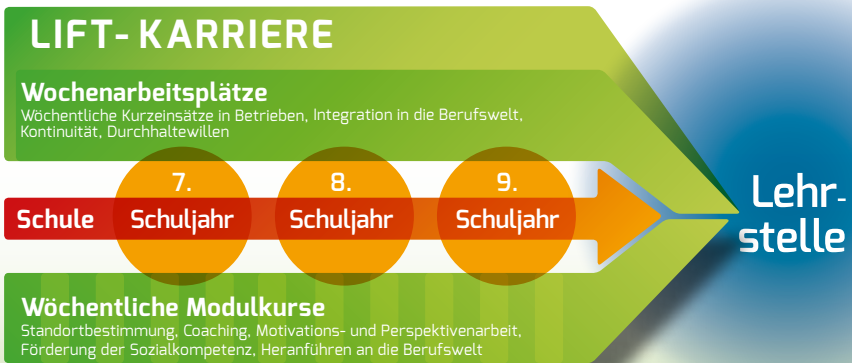
Kooperation von Schule und Arbeitswelt

Schule ist heute längst mehr als reine Wissensvermittlung - sie ist auch Lebensschulung. Hier setzt LIFT an. Es verbindet für Jugendliche während der Schulzeit den Einblick in die Arbeitswelt mit individueller Förderung und praktischer Tätigkeit.

Der Schulalltag mit Lehrern und Büchern ist das eine - Inspiration von aussen und das Learning by Doing in Werkstätten, Läden oder Büros das andere. Die LIFT-Wochenarbeitsplätze schaffen für Schulen direkte Verbindungen zu lokalen Betrieben. Das erleichtert den Berufswahlunterricht. Und: Der Kontakt zur Arbeitswelt wirkt sich positiv auf den klassischen Unterricht aus, weil dadurch auch das Verhalten der Jugendlichen in der Schulstunde beeinflusst wird. So macht der lebendige Einblick in die Arbeitswelt auch die Schule spannender. Wenn die Arbeitswelt in der Schulzeit präsenter wird, profitieren beide Seiten.

LIFT...

- erfasst und motiviert Risikogruppen rechtzeitig
- bereichert und inspiriert den Berufswahlunterricht
- entlastet Lehrpersonen im Bereich Berufswahlvorbereitung
- organisiert professionelle Vorbereitung und Begleitung
- lässt sich flexibel an jeder Schule organisieren

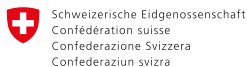


LIFT baut Brücken in die Arbeitswelt

Die Geschäftsstelle LIFT in Bern fördert und koordiniert lokale LIFT-Einheiten in der ganzen Schweiz. Die Einführung des LIFT-Konzepts wird mit einem engagierten Team in Zusammenarbeit mit lokalen Schulen und Behörden begleitet.

Das Angebot für lokale LIFT-Partner umfasst eine detaillierte Dokumentation, kompetente Begleitung beim Aufbau der lokalen Projekte, eine Anleitung zur Umsetzung, ein Handbuch zu Erteilung der Modulkurse, Vorlagen und Arbeitsinstrumente, Einführungs-Workshops, Netzwerktreffen, Erfahrungsaustausch, regionale Treffen und vieles mehr.

Das Jugendprojekt LIFT wird hauptsächlich unterstützt durch:



Schweizerische Eidgenossenschaft
Confédération suisse
Confederazione Svizzera
Confederaziun svizra

Eidgenössisches Departement des Innern EDI
Bundesamt für Sozialversicherungen BSV



Kanton Zürich
Lotteriefonds

STIFTUNG
MERCATOR
SCHWEIZ



Sophie und Karl
Binding Stiftung

Julius Bär
FOUNDATION

ERNST GÖHNER STIFTUNG

Die Grundlagen von LIFT...

- Frühzeitiges Erfassen von Jugendlichen mit erschwerter Ausgangslage ab 7. Schuljahr
- Vorbereitung und Begleitung in Modulkursen
- Praktische Tätigkeit an Wochenarbeitsplätzen
- Enge Zusammenarbeit von Schule und Wirtschaft

Geschäftsstelle LIFT

Optingenstrasse 12 | 3013 Bern
www.jugendprojekt-lift.ch
info@jugendprojekt-lift.ch
Tel. 031 318 55 70

Geschäftsleitung:
Gabriela Walser

Koordination Deutschschweiz:
Brigitte Gräppi
brigitte.graepi@jugendprojekt-lift.ch
Tel. 076 683 26 30

LIFT in meiner Region