



**Gemeinde Lyss.
R+Z 2010 – 2013.**

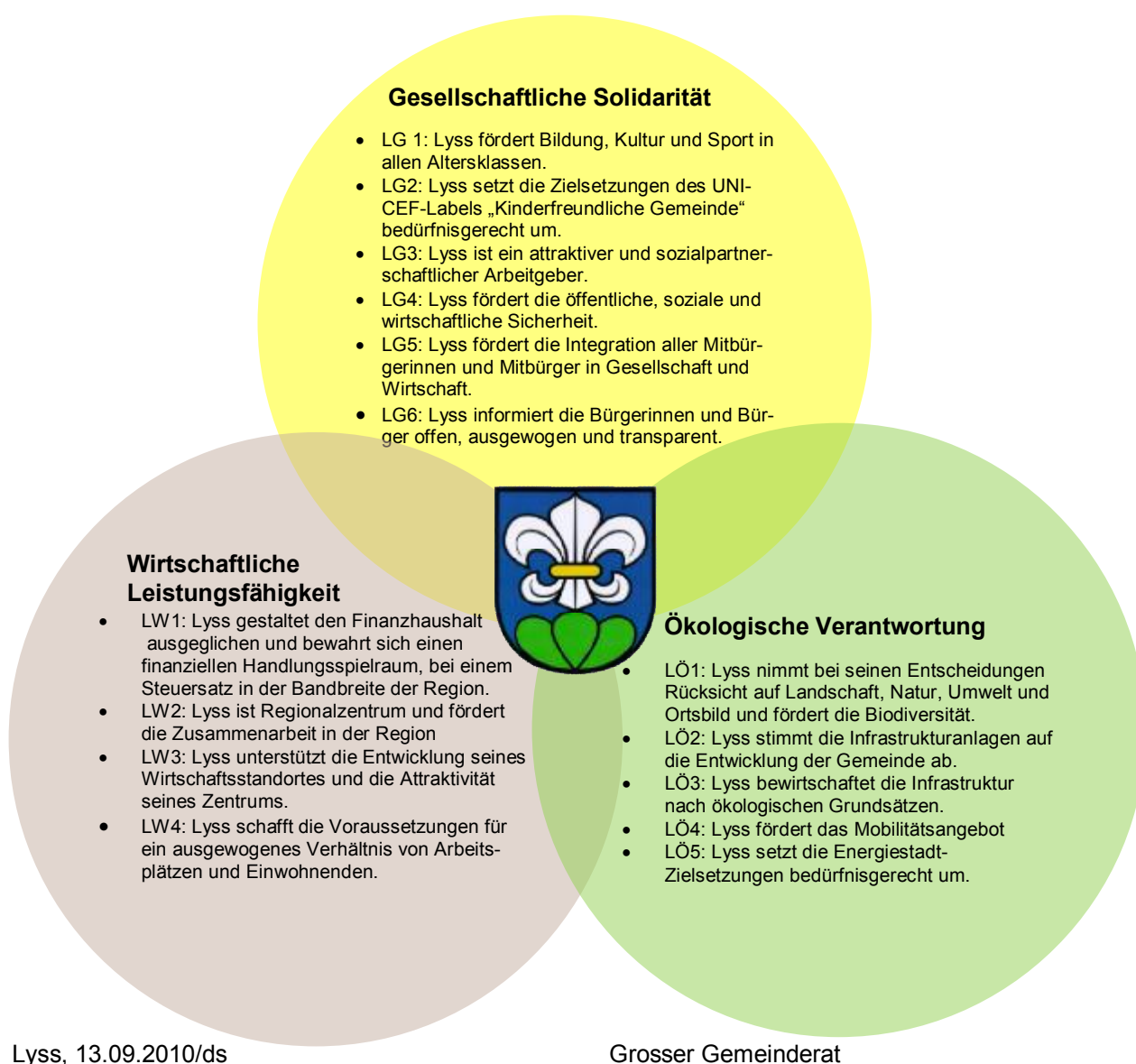
Vision

Das Wohl der Bürgerinnen und Bürger steht im Mittelpunkt des Handelns des Grossen Gemeinderates, des Gemeinderates und der Verwaltung.

Mission

- M1: Die Behörden und die Verwaltung der Gemeinde Lyss sind bürgernah und erfüllen ihre Aufgaben kompetent und wirtschaftlich.
- M2: Die Gemeinde Lyss wirkt nachhaltig
 - handelt solidarisch
 - berücksichtigt ökologische Grundsätze
 - bewegt sich innerhalb ihres finanziellen Handlungsspielraumes.
- M3: Die Gemeinde Lyss wächst qualitativ und moderat.
- M4: Die Gemeinde Lyss ist das innovative Regionalzentrum im Seeland und arbeitet aktiv an der Entwicklung von Region und Kanton mit.

Leitbild



Sandra Brauen
Präsidentin

Bruno Bandi
Sekretär

Aufbau Dokument des Dokumentes Richtlinien+Zielsetzungen

	Inhaltsteile	zuständig
Richtlinien+Zielsetzungen	Vision In diesem Teil ist formuliert, was die Behörden von Lyss für wen erreichen möchten. Diese Vision ist der Leitgedanke für jegliche Entscheidungen, die von Lysser Behörden zu treffen sind.	Grosser Gemeinderat
	Mission Mit dem Begriff Mission will der Gemeinderat die wichtigsten Zielsetzungen, welche in allen Bereichen dem Handeln der Behörden zu Grunde liegen, aufzeigen. Die Lysser Behörden wünschen sich so wahrgenommen zu werden.	
	Leitbild/-ziele Im Rahmen des Leitbildes werden die Absichten der Gemeindebehörden Lyss im Sinne von übergeordneten Zielsetzungen konkretisiert. Sie dienen dem Gemeinderat als „Leitplanken“ für die effektiven Legislaturziele.	
Umsetzung	Legislaturziele Mit den Legislaturzielen zeigt der GR auf, welche konkreten Ziele in den nächsten 4 Jahren verfolgt werden, um die übergeordneten Leitziele der Gemeinde Lyss zu erreichen.	Gemeinderat
	Massnahmen Mit den Massnahmen wird konkret aufgezeigt, was zur Umsetzung der beschriebenen Leitziele bzw. Legislaturziele erforderlich ist. Dabei wird unter der Spalte „V“ aufgezeigt, welche Abteilung sich dafür verantwortlich zeichnet. In den Jahresspalten werden im Sinne einer integrierten Aufgaben- und Finanzplanung die zu erwartenden Kosten aufgezeigt (Grob-schätzung). Dieser Massnahmenplan ist als Erweiterung des Investitionsprogramms gedacht, dient aber auch der Finanzplanung.	



Der GGR kann keinen direkten Einfluss auf die Legislaturziele nehmen, denn dies ist das Planungsinstrument bzw. das Regierungsprogramm des Gemeinderates.

Der Einfluss des GGR erfolgt über die Genehmigung der einzelnen Investitionskredite bzw. im Rahmen der jährlichen Budgetgenehmigungen.

Einbezug Busswil

Der Dokumententeil Richtlinien+Zielsetzungen hat Gültigkeit für die Gemeinde Lyss inklusive der Gemeinde Busswil.

Die Integration von Busswil in die Legislaturziele erfolgt primär auf der Ebene Umsetzungsmassnahmen. Die erforderlichen Investitionen wurden für das Fusionsprojekt aufgelistet und werden nun im Rahmen der konkreten Fusionsumsetzung entsprechend eingebaut.

Der GGR wird jährlich mit dem Investitionsprogramm über die aktuellste Projektentwicklung informiert.

Legislaturziele und Massnahmen

Gesellschaftliche Solidarität

Nr.	Legislaturziel	Massnahmen	V	2010	2011	2012	2013	Später	Bemerkungen	Stand
1	Lyss führt eine gute Schule	Entwickeln der Bildungsstrategie als Planungsgrundlage	B+K	20	10					
2	Lyss führt schul- und familienergänzende Angebote	Ablösen des Pilotprojekts Ferientagesbetreuung in ein ordentliches Angebot	B+K S+J	50'	50	50			GGR-Beschluss vom 18.05.2009. Brutto-Rahmenkredit über Fr. 345'000.00 für 3-jährigen Pilot bis 2012	
		Evaluation KiTa abgeschlossen	S+J		1100				Ev. Darlehen über ca. 1,1 Mio.Fr. an Verein Kindertagesstätte Lyss	
		Anpassen der Kapazität Tagesschule an den Bedarf	B+K		150	150				
3	Bildung + Kultur begegnen sich im Alltag	Planen und Umsetzen eines Projekts „Bildung + Kultur“ (Arbeitstitel)	B+K		10		10			
4	Die Unterstützung der Vereine erfolgt transparent + nachvollziehbar	Überprüfen der Unterstützungsrichtlinien, einführen des neuen Modells	B+K alle		5	5	5			
5	Erhaltung mittels laufendem Unterhalt der Gemeindeliegenschaften sowie der Sport- und Freizeitinfrastruktur mit Nutzung von Synergien und umfassenden Massnahmenpaketen	Ausarbeiten des Konzeptes „Sport + Freizeit“	B+P S+L	X	X	X			Im Investitionskredit Revision Ortsplanung enthalten	
		Auslagern der Sozialdienste Verwaltungsgebäude Marktplatz 6	B+P	110						
		Sanieren des Kindergartens Heilbachweg	B+P					240	Stao wird ev. verlegt	
		Sanieren des Kindergartens Herrngasse/Nelkenweg	B+P					400		
		Sanieren und Erweitern des Kindergartens Stegmatt	B+P		150					
		Sanieren der Schulanlage Kirchenfeld	B+P	350	2000	4000	4650			
		Sanieren der Schulanlage Stegmatt	B+P					8000		
		Ersetzen des Kältekondensators Seelandhalle	B+P		200					Mit 3. Etappe zusammen
		Sanieren der Seelandhalle 3. Etappe	B+P		2600					Volksabstimmung
Sanieren der Seelandhalle 4. Etappe	B+P					1200				





Nr.	Legislaturziel	Massnahmen	V	2010	2011	2012	2013	Später	Bemerkungen	Stand
		Sanieren der Duschenanlagen Sportzentrum Grien	B+P	230						
		Sanieren der Hallenboden Sportzentrum Grien	B+P		165					
		Ersetzen des Kunstrasens Sportzentrum Grien	B+P					1000		
		Erneuern der Heizungsanlage Sportzentrum Grien	B+P			150				
6	Die Gemeinde Lyss informiert regelmässig und transparent	Entwickeln Informationskonzept und umsetzen regelmässiges Informationsorgan	Alle, P		50	40	30			
		Festlegen Gemeinsame Informationsgrundsätze	P+F		5	5				
7	Integration wird gelebt	Überprüfen des Modells Integration und besondere Massnahmen IBEM und vornehmen allfälliger Massnahmen	B+K			30				
		Auswerten des Pilotprojekts Win3 und definitive Einführung prüfen	B+K	2	4	5	5	5		
		Überprüfen professioneller Altersbeauftragter	S+J		60				GR-Antrag erfolgt im Herbst 2010	
		Integrieren der Interkulturellen Bibliothek in die Gemeindebibliothek	B+K		15					
8	Lyss fördert + entwickelt eine vielfältige Kulturszene aktiv + bewusst	Entwickeln der Kulturstrategie Lyss	B+K			10				
		Institutionalisieren der Kultur Tour Lyss	B+K		25	25	25	25		
9	Bevölkerung fühlt sich sicher	Ausarbeiten des Konzeptes „Öffentlicher Raum“	S+L, B+P, Alle	X	X					
		Prüfen Projekt Bahnhofpatenschaft im Einklang mit dem Betrieb der Velostation	S+L		X				Allfällige Umsetzung nach Eröffnung der Velostation	
		Ausarbeiten Konzept zum Verhalten in aktuellen Krisensituationen	S+L, Alle	X	X					
		Erstellen eines Konzeptes zur Erhöhung der präventiven Wirkung	S+L		X					
		Überarbeiten des Notfallkonzeptes Schule Lyss	B+K	X	X					



Nr.	Legislaturziel	Massnahmen	V	2010	2011	2012	2013	Später	Bemerkungen	Stand
10	Integration Busswil / Fusion	Umsetzen Projektschritte	Alle	X	X					
11	Unicef Label Kinderfreundliche Gemeinde	Erarbeiten Teilschritte bis Auszeichnung Label	S+J	2	2				Ab 2012 ev. Umsetzungsmassnahmen	
12	Längerfristige Lösung Pensionskasse	Durchführen Prüfung Primatwechsel	P+F							
13	Erhöhung Wertschätzung der Mitarbeitenden	Erstellen Personalleitbild	P+F							
14	Lyss-Monopoli Beziehungen aktiv pflegen	Realisieren eines Austauschs in der Legislatur (Schüler, Vereine, Wirtschaft)	P+F, B+K			15				
15	Verkehrssicherheit in Wohnquartieren und auf Hauptverkehrsachsen erhöhen	Überarbeiten des Richtplanes Verkehr und des Velokonzeptes	B+P	X	X	X			Im Investitionskredit Revision Ortsplanung enthalten	
		Umgestalten der Fabrikstrasse mit Tempo 30 / Q7	B+P			250				
		Realisieren von Gestaltungs- und Verkehrsberuhigungsmassnahmen im Siedlungsgebiet Hardern	B+P			240				
		Realisieren von Verkehrsberuhigungsmassnahmen Hardernstrasse, Bereich Försterschule	B+P			80				
		Realisieren von Gestaltungsmassnahmen Hauptstrasse im Zusammenhang mit Leitungsersatz	B+P			125	125			
		Realisieren der Umgestaltung Zeughausstrasse, Westring bis Aarbergstrasse	B+P	500	57					
		Umsetzen der Zone Tempo 30 „Oberfeldweg/Rossi/Erli“ Q2, Q5 und Q6	B+P		145					
		Umsetzen der Zone Tempo 30 „Birkenweg/Steinweg“ Q8, Q10 und Q11	B+P	27						
		Realisieren der definitiven Gestaltung Kreisel Schachenweg	B+P		100					
		Erstellen und umsetzen eines Motivationsprojekts für einen Schulweg ohne Auto	B+K			15	5	5		
Wirkungsvolle Umsetzung der Kontrolle des ruhenden Verkehrs	S+L	70	70	70	70			In Busswil nur beschränkt = kein Regl.		

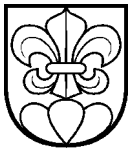
Nr.	Legislaturziel	Massnahmen	V	2010	2011	2012	2013	Später	Bemerkungen	Stand
16	Hochwasserschutz und Rückbaumassnahmen fertig stellen	Realisieren des Entlastungsstollens; Investitionsbeitrag Lyssbachverband	B+P	1470	1470	1470	1470			
		Umsetzen der Rückbaumassnahmen Lyssbach nach Inbetriebnahme Entlastungsstollen	B+P			125	200			
		Verbessern des Hochwasserschutzes Heilbachgebiet	B+P			750				



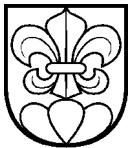
Wirtschaftliche Leistungsfähigkeit



Nr.	Legislativziel	Massnahmen	V	2010	2011	2012	2013	Später	Bemerkungen	Stand
1	Förderung/Entwicklung Wirtschaftsstandort	Analysieren Gemeinderatings und einbringen Verbesserungsmöglichkeiten	P+F		5	5	5			
		Schaffen zusätzlicher Arbeitsplätze Industrie Süd (aktive Bewirtschaftung)	P+F	X	X	X	X			
		Umsetzen der Revision Ortsplanung	B+P	300	200	160				
		Überarbeiten der Grubenplanung und des Infrastrukturvertrages Kiesgrube Bangerter	B+P, P+F	10	X	X				
		Realisieren der Infrastrukturanlagen Ueberbauungsgebiet Stigli-Spinsmatte	B+P	760	2060	830				
		Realisieren der Neugestaltung Autobahnanschluss Lyss Nord	B+P		195	208	135			
		Realisieren der Neugestaltung Busswilstrasse, Unterfeldweg bis Sonnhalde	B+P					950		
		Realisieren des Neubaus Kreisel Sonne/Anschlussbereich Umgestaltung Bielstrasse im ESP West	B+P		230					
		Ausführen der Belagserneuerung Industriering im Industriegebiet Nord	B+P					415		
		Ausbauen der Erschliessungsanlagen im Industriezone Süd nach Bedarf	B+P	155	388	100	836	350		
2	Alle Schulaustretenden haben eine Anschlusslösung	Konzipieren und umsetzen eines Coachingprojekts Oberstufe	B+K			30	30	30		
3	Lebendigen und attraktiven Ortskern fördern unter Einbezug der neuen Aus-	Ausbau Werbeaktivitäten Ortszentrum	P+F	20	20	5	5			



Nr.	Legislaturziel	Massnahmen	V	2010	2011	2012	2013	Später	Bemerkungen	Stand
	gangslage	Überarbeiten des Richtplanes Ortskern und Ausarbeiten des Konzeptes „Öffentlicher Raum“	B+P	X	X	X			Im Investitionskredit Revision Ortsplanung enthalten	
		Abschliessen und Umsetzen einer Leistungsvereinbarung mit Tourismus Lyss zur Belebung des Zentrums	P+F	3	10	10	10	10		
		Schaffen eines zentralen Ortes der Begegnung und Austausch	P+F, B+P, B+K				X	X		
		Umgestalten des Marktplatzes im Bereich Hirschenplatz bis Modehaus Knecht	B+P			400	400			
		Aufwerten und öffnen des Knechtparks	B+P	200						
		Aufwerten und öffnen Bangerterpark und erstellen der öffentlichen Fusswege	B+P	250			400			
4	Der/die Verwaltungsstandorte und der Werkhofstandort sind langfristig geklärt	Erarbeiten eines Raumkonzepts	P+F, B+P			50				
		Prüfen eines neuen Standortes für den Werkhof	B+P		80					
5	Lyss Arbeitet aktiv an der Entwicklung von Region und Kanton mit	Teilnehmen an Vernehmlassungen	Alle	X	X	X	X			
		Teilnehmen an regionalen und Kantonalen Projekten durch Behördenvertretende und Mitarbeitende	Alle	X	X	X	X			
		Ausarbeiten Gesamtregionaler Richtplanes see-land.biel/bienne	B+P	X	X				Im Beitrag an s.b/b enthalten	
6	Die rechtlichen Grundlagen der Gemeinde Lyss sind auf die zukünftigen Herausforderungen ausgerichtet	Überarbeiten gesetzliche Grundlagen	P+F, Alle	X	X	X	X			
		Überarbeiten SF Buchgewinne	F		X	X				
		Überarbeiten Datenschutzreglement	P	X	X					



Nr.	Legislativziel	Massnahmen	V	2010	2011	2012	2013	Später	Bemerkungen	Stand
		Überarbeiten der gesetzlichen Grundlagen im Bereich der öffentlichen Sicherheit	S+L	5	X					
		Umsetzung kommunale Vormundschaftsorganisation auf die vorgesehenen kant. Vorgaben	S+J	X	X	X			Neuorganisation im Kanton ab 2013	
		Klären zukünftige Rechtsform Altersheim Lyss-Busswil	S+J	30						
7	Kontinuierliche Verbesserungen Führungsinstrumente (Verwaltung)	Weiterentwickeln WoV	P+F / Alle	X	X	X	X			
		Weiterentwickeln IKS	P+F	X	X	X	X			
		Einführen der elektronischen Dossierführung (Geschäftsverwaltung)	P+F / Alle		50	500				
		Einführung Instrument Sozialinspektor	S+J	X	X				Neuorganisation ab 2012 durch Kanton	
8	Die Steueranlage ist attraktiv	Senken der Steueranlage	P+F / Alle							
9	Der Bestand EK darf nicht unter 4 Steuerzehntel fallen.	Konsequente Ausrichtung Finanzplanung	P+F	X	X	X	X			
10	Bruttoverschuldungsanteil soll sich zwischen 70 und 90 % bewegen	Konsequente Ausrichtung Finanzplan auf genügenden Cash-Flow	P+F	X	X	X	X			
11	Aktive Pflege Beziehungen Gemeinde/Wirtschaft	Etablieren Neubetriebe-Apéro	P+F		10		10			
12	Betriebsaufnahme Kufa, Leistungsvereinbarung	Ausarbeiten Leistungsvertrag/Verhandlungen Jugendverein	S+J	82	82	82	82		Genehmigung LV im Herbst 2010	
13	Autobahnanschluss Industriezone Lyss Nord planerisch sicher stellen	Abschliessen der Koordinierten Planung Lyss-Busswil KLB	B+P	20					Es wird noch ein Kantonsbeitrag von ca. 65'000 zurückerstattet	
		Sicherstellen der planerischen und finanziellen Voraussetzungen für den Autobahnanschluss im Rahmen der Überarbeitung Grubenplanung und Infrastrukturvertrag Kiesgrube Bangerter	B+P/ P+F	X	X	X			Die ersten Festlegungen erfolgen im Rahmen der Überarbeitung der Grubenplanung	

Ökologische Verantwortung



Nr.	Legislativziel	Massnahmen	V	2010	2011	2012	2013	Später	Bemerkungen	Stand
1	Projekte nach den Grundsätzen der nachhaltigen Entwicklung beurteilen	Verabschieden eines Anwendungskonzeptes „Nachhaltigkeitsbeurteilung von Projekten“ durch GR und nach Weiterbildung des Personals projektbezogen umsetzen	B+P Alle			5	5		Ausarbeitung eines Anwendungskonzeptes und Weiterbildung Personal	
2	Aufwertung Landschaft weiterführen	Überarbeiten des Richtplanes Landschaft	B+P	X	X	X			Im Investitionskredit Revision Ortsplanung enthalten	
		Weiterführen der Massnahmen nach der ökologischen Qualitätsverordnung ÖQV	B+P	20	20	20	20			
		Realisieren der Renaturierungsmassnahmen am Murgelibach; Bereich Familiengärten bis Murgeliweg	B+P				500			
3	Angebot des ÖV attraktiv gestalten	Umsetzen des Versuchsbetriebes Ortsbus Lyss	B+P	120	270	200	190		Versuchsbetrieb durch Grossverteiler bezahlt, später Abrechnung über ÖV-Punkte	
		Planen und Sicherstellen des Gemeindegeldbeitrages für die Bahn-Haltestelle „Grien“	B+P	55	30			2000		
		Umsetzen der Schnellen Einfahrt Gleis 1 mit den SBB am Bahnhof Lyss	B+P				407			
4	Erhaltung und qualitative Aufwertung des Siedlungsraumes	Festlegen und Aufnehmen von neuen Baureglementsbestimmungen für die Siedlungsraumaufwertung im Rahmen der Revision Ortsplanung	B+P	X	X	X			Im Investitionskredit Revision Ortsplanung enthalten	
5	Gewässerschutzmassnahmen nach GEP weiterführen	Umsetzen und abschliessen der Massnahmen GEP Prioritätsstufen 1 und 2	B+P		600	600				
		Umsetzen der Massnahmen GEP Prioritätsstufe 3	B+P				600	600		



Nr.	Legislativziel	Massnahmen	V	2010	2011	2012	2013	Später	Bemerkungen	Stand
		Überarbeiten der Generellen Entwässerungsplanung GEP aufgrund der Ortsplanungsrevision					150			
6	Voraussetzungen Langsamverkehr verbessern	Realisieren der Velostation Bahnhof	B+P	350					Kostenanteil	
		Umsetzen Betrieb Velostation Bahnhof	S+L S+J	50	90	90	90	90	GGR-Entscheid	
		Realisieren des öffentlichen Fuss- und Radweg ESP Bahnhof West	B+P		250					
		Realisieren der Brücke Lyssbachpark für Fussgänger / Veloverbindung ESP Bahnhof West	B+P			150				
		Realisieren der Rad- und Fusswegunterführung SBB ESP Bahnhof West	B+P		600					
		Planen und Realisieren der Fuss- und Velowegverbindung Grentschel - Hardern	B+P		500	350				
		Realisieren der Fuss- und Radwegbrücke Seelandhalle	B+P	105						
		Planen und Realisieren der Radwegverbindung Buswil - Lyss im Industriegebiet Nord	B+P		200					
		Realisieren der Fuss- und Radwegverbindung Wanersmatt - Amseltal	B+P		200					
7	Erhöhung Punktestand Label Energiestadt	Überarbeiten des Richtplanes Energie	B+P	X	X	X			Im Investitionskredit Revision Ortsplanung enthalten	
		Durchführen des ReAudits Label Energiestadt	B+P			2			Infolge Fusion mit Buswil von 2011 auf 2012 verschoben	
		Umsetzen des Aktivitätsprogramms Energiestadt 2010-2013	B+P						Zur Zeit in Überarbeitung	

Nr.	Legislaturziel	Massnahmen	V	2010	2011	2012	2013	Später	Bemerkungen	Stand
8	Vorbildfunktion Umwelt wahrnehmen	Umsetzen flächendeckende Verwendung von klimaneutralem Kopierpapier	P+F	X	X	X	X			
		Fördern Vermietung Elektrovelos an Private	B+P/ S+L	X	X	X	X			
		Beheben Altlasten Schiessanlagen	S+L	X	X	500				

Lyss, 13.09.2010

Gemeinderat Lyss

Andreas Hegg
Gemeindepräsident

Daniel Strub
Gemeindeschreiber

