

Beilagen **der 21. Sitzung des Grossen Gemeinderates Lyss vom 25.02.2013**

Geschäft		
403	Finanzplan 2013 – 2017 mit Investitionsprogramm	Separatbeilage
405	Bürogrundriss 1. OG - Bahnhofstrasse 10	1 – 2
409	Kostenzusammenstellung Tagesferien Lyss für die Schuljahre 2009/2010, 2010/2011 + 2011/2012	3 – 5



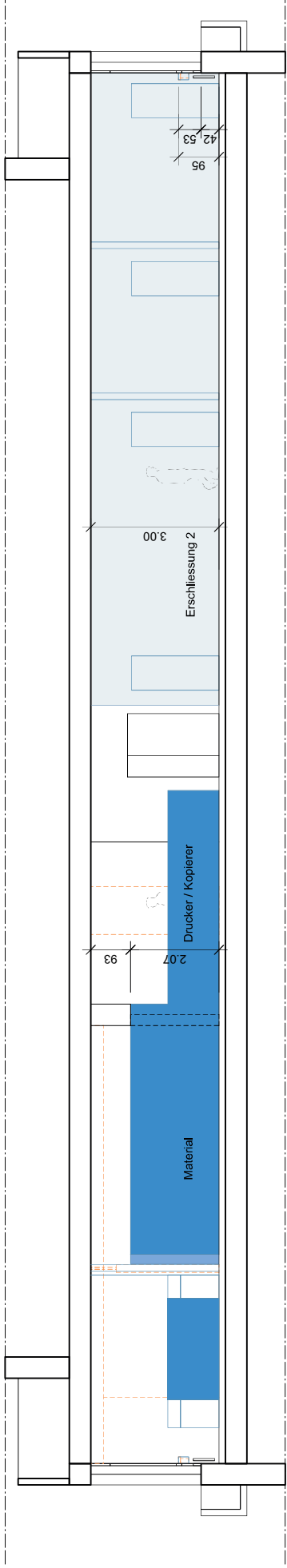
Gemeinde Lyss

Grosser Gemeinderat
Marktplatz 6
Postfach 368
3250 Lyss
T 032 387 01 11
F 032 387 03 81
E gemeinde@lyss.ch
I www.lyss.ch

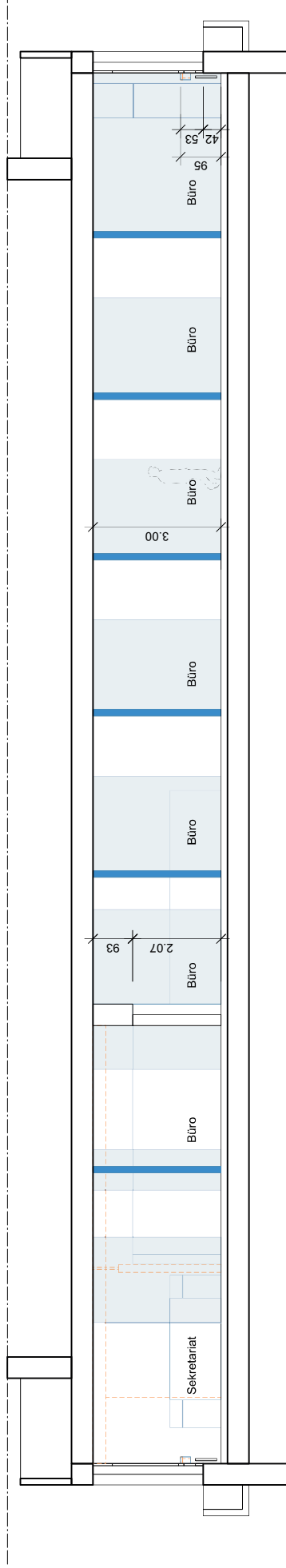


Legende:

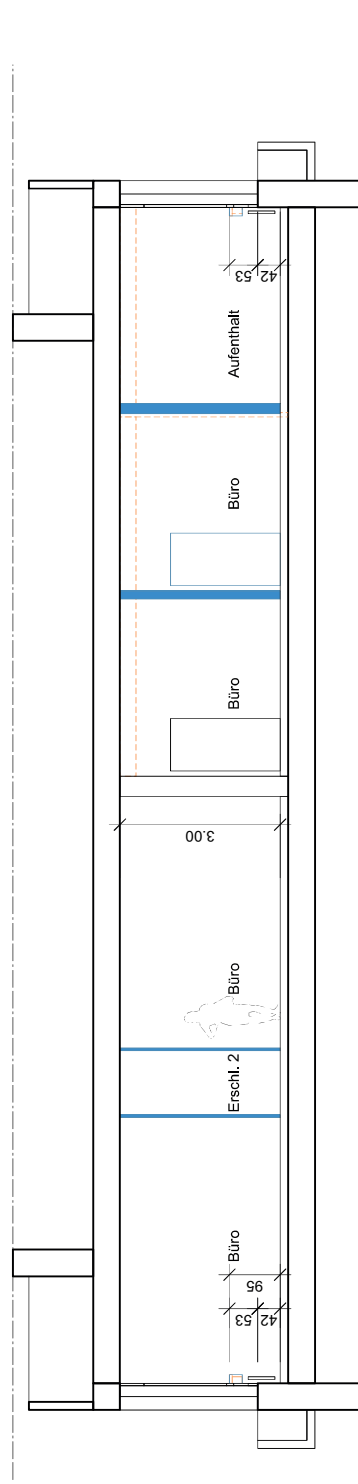
	Neu
	Bestehend
	Abbruch
	Abteilung Bau und Planung
	Abteilung GIS
	Reserve
	Sitzung, Aufenthalts, Archiv, Putzen, WC's



Schnitt A - A



Schnitt B - B



Schnitt C - C

Legende:

	Neu		Abteilung Bau und Planung
	Bestehend		Abteilung GIS
	Abbruch		Reserve
			Sitzung, Aufenthalt, Archiv, Putzen, WC's

Kostenzusammenstellung Tagesferienbetreuung in Lyss Schuljahr 2009/2010

	Budget				Abrechnung			
	Gesamtkosten	Kosten/Woche	Kosten/Tag	Kosten Tag/Kind (max. Belegung 30)	Gesamtkosten Schuljahr 09/10	Kosten Tag/Kind Basis Schuljahr 2009/2010		
9 Wochen x 5 Tage x 30 Kinder (resp. effektive Kinder)				1'350		304		
Lohnkosten								
Projektleiter M. Lehmann (9 Wochen Präsenzzeit plus 3 Wochen Vorbereitungszeit)	28'350.00	3'150.00	630.00	21.00				
3 Studenten für Betreuung à 50 Std. pro Woche im Stundenlohn (CHF 25.-)	33'750.00	3'750.00	750.00	25.00				
Administrationsaufwand (Verträge, Anmeldung, Bestätigungen, Buchhaltung usw.)	10'080.00	1'120.00	224.00	7.47				
Sozialzulagen ca. 15 % Lohnsumme	10'827.00	1'203.00	240.60	8.02				
Total Lohnkosten	83'007.00	9'223.00	1'844.60	61.49	48'806.00	160.55		
Verpflegung								
Züritini, Zmittag, Zvieri (5 Tag x 9 Woche = 45 Tage) (30 Kinder CHF 17.-)	22'950.00	2'550.00	510.00	17.00				
5 Erwachsene (CHF 17.-) (Mitarbeiter werden CHF 6.- für die Tagesverpflegung abgezogen)	2'475.00	275.00	55.00	1.83				
Total Verpflegung	25'425.00	2'825.00	565.00	18.83	4'940.00	16.25		
Ausflüge								
Ausflüge/Exkursionen (1 Ausflug pro Woche à CHF 10.- pro Kind)	2'700.00	300.00	60.00	2.00				
Busmiete (1 mal pro Woche, 2 Kleinbusse à 15 Plätze à ja CHF 195.-)	3'510.00	390.00	78.00	2.60				
Total Ausflüge	6'210.00	690.00	138.00	4.60	3'696.00	12.16		
Versicherungen								
Haftpflichtversicherung für Kinder (gemäss Rücksprache mit Herr Moser, Kessler nicht nötig)	0.00	0.00	0.00	0.00				
Total Versicherung	0.00	0.00	0.00	0.00	0.00	0.00		
Spiel und Bastelmaterial / Anschaffungen								
Bastel- und Spielmaterial (CHF 250.- pro Woche)	2'250.00	250.00	50.00	1.67				
Verbrauchsmaterial pro Woche (CHF 150.- pro Woche)	1'350.00	150.00	30.00	1.00				
Anschaffungen	500.00	55.56	11.11	0.37				
Total Spiel und Bastelmaterial / Anschaffungen *	4'100.00	455.56	91.11	3.04	0.00	0.00		
Diverses								
Büromaterial / Drucksachen / Inserate	3'500.00	388.89	77.78	2.59				
Spesen	500.00	55.56	11.11	0.37				
Porti/Telefon	200.00	22.22	4.44	0.15				
Total Diverses	4'200.00	466.67	93.33	3.11	4'261.00	14.02		
Total	122'942.00	13'660.22	2'732.04	91.07	61'703.00	202.97		
Total Kosten	122'942.00	13'660.22	2'732.04	91.07	61'703.00	202.97		
Maximaler Ertrag aus Elternbeiträgen (CHF 50.- pro Tag resp. CHF 250.- pro Woche)	67'500.00	7'500.00	1'500.00	50.00	14'343.00	47.18		
Aufwandüberschuss	55'442.00	6'160.22	1'232.04	41.07	47'360.00	155.79		

* Spiel- und Bastelmaterial ist in der Abrechnung Schuljahr 2009/2010 in der Position Ausflüge enthalten

Kostenzusammenstellung Tagesferienbetreuung in Lyss Schuljahr 2010/2011

	Budget				Abrechnung			
	Gesamtkosten	Kosten/Woche	Kosten/Tag	Kosten Tag/Kind (max. Belegung 30)	Gesamtkosten Schuljahr 10/11	Kosten Tag/Kind Basis Schuljahr 2010/2011		
9 Wochen x 5 Tage x 30 Kinder (resp. effektive Kinder)				1'350				357
Lohnkosten								
Projektleiter M. Lehmann (9 Wochen Präsenzzeit plus 3 Wochen Vorbereitungszeit)	18'900.00	2'100.00	420.00	14.00				
3 Studenten für Betreuung à 50 Std. pro Woche im Stundenlohn (CHF 25.-)	33'750.00	3'750.00	750.00	25.00				
Administrationsaufwand (Verträge, Anmeldung, Besätigungen, Buchhaltung usw.)	8'400.00	933.33	186.67	6.22				
Sozialzulagen ca. 15 % Lohnsumme	9'157.50	1'017.50	203.50	6.78				
Total Lohnkosten	70'207.50	7'800.83	1'560.17	52.01	49'128.90			137.62
Verpflegung								
Znüni, Zmittag, Zvieri (5 Tag x 9 Woche = 45 Tage) (30 Kinder CHF 17.-)	22'950.00	2'550.00	510.00	17.00				
5 Erwachsene (CHF 17.-) (Mitarbeiter werden CHF 6.- für die Tagesverpflegung abgezogen)	2'475.00	275.00	55.00	1.83				
Total Verpflegung	25'425.00	2'825.00	565.00	18.83	3'373.80			9.45
Ausflüge								
Ausflüge/Exkursionen (1 Ausflug pro Woche à CHF 10.- pro Kind)	2'700.00	300.00	60.00	2.00				
Busmiete (1 mal pro Woche, 2 Kleinbusse à 15 Plätze à ja CHF 195.-)	3'510.00	390.00	78.00	2.60				
Total Ausflüge	6'210.00	690.00	138.00	4.60	1'476.85			4.14
Versicherungen								
Hatpflversicherung für Kinder (gemäss Rücksprache mit Herr Moser, Kessler nicht nötig)	0.00	0.00	0.00	0.00				
Total Versicherung	0.00	0.00	0.00	0.00	0.00			0.00
Spiel und Bastelmaterial / Anschaffungen								
Basis- und Spielmaterial (CHF 250.- pro Woche)	2'250.00	250.00	50.00	1.67				
Verbrauchsmaterial pro Woche (CHF 150.- pro Woche)	1'350.00	150.00	30.00	1.00				
Anschaffungen	500.00	55.56	11.11	0.37				
Total Spiel und Bastelmaterial / Anschaffungen *	4'100.00	455.56	91.11	3.04	0.00			0.00
Diverses								
Büromaterial / Drucksachen / Inserate	2'500.00	277.78	55.56	1.85				
Spesen	500.00	55.56	11.11	0.37				
Ponti/Telefon	200.00	22.22	4.44	0.15				
Total Diverses	3'200.00	355.56	71.11	2.37	2'602.36			7.29
Total	109'142.50	12'126.94	2'425.39	80.85	56'581.91			158.49
Jahresteuern 1 % (Annahme)	1'091.43	121.27	24.25	0.81				
Total Kosten	110'233.93	12'248.21	2'449.64	81.65	56'581.91			158.49
Maximaler Ertrag aus Elternbeiträgen (CHF 50.- pro Tag resp. CHF 250.- pro Woche)	67'500.00	7'500.00	1'500.00	50.00	15'790.65			44.23
Aufwandsüberschuss	42'733.93	4'748.21	949.64	31.65	40'791.26			114.26

* Spiel- und Bastelmaterial ist in der Abrechnung Schuljahr 2010/2011 in der Position Ausflüge enthalten

Kostenzusammenstellung Tagesferienbetreuung in Lyss Schuljahr 2011/2012

	Budget				Abrechnung			
	Gesamtkosten	Kosten/Woche	Kosten/Tag	Kosten Tag/Kind (max. Belegung 30)	Gesamtkosten Schuljahr 11/12	Kosten Tag/Kind Basis Schuljahr 11/12		
9 Wochen x 5 Tage x 30 Kinder (resp. effektive Kinder)				1'350		294		
Lohnkosten								
Projektleiter M. Lehmann (9 Wochen Präsenzzeit plus 3 Wochen Vorbereitungszeit)	18'900.00	2'100.00	420.00	14.00				
3 Studenten für Betreuung à 50 Std. pro Woche im Stundenlohn (CHF 25.-)	33'750.00	3'750.00	750.00	25.00				
Administrationsaufwand (Verträge, Anmeldung, Bestätigungen, Buchhaltung usw.)	8'400.00	933.33	186.67	6.22				
Sozialzulagen ca. 15 % Lohnsumme	9'157.50	1'017.50	203.50	6.78				
Total Lohnkosten	70'207.50	7'800.83	1'560.17	52.01	49'673.50	168.96		
Verpflegung								
Zitüni, Zmittag, Zvieri (5 Tag x 9 Woche = 45 Tage) (30 Kinder CHF 17.-)	22'950.00	2'550.00	510.00	17.00				
5 Erwachsene (CHF 17.-) (Mitarbeiter werden CHF 6.- für die Tagesverpflegung abgezogen)	2'475.00	275.00	55.00	1.83				
Total Verpflegung	25'425.00	2'825.00	565.00	18.83	2'966.80	10.09		
Ausflüge								
Ausflüge/Exkursionen (1 Ausflug pro Woche à CHF 10.- pro Kind)	2'700.00	300.00	60.00	2.00				
Busmiete (1 mal pro Woche, 2 Kleinbusse à 15 Plätze à ja CHF 195.-)	3'510.00	390.00	78.00	2.60				
Total Ausflüge	6'210.00	690.00	138.00	4.60	1'316.45	4.48		
Versicherungen								
Haftpflichtversicherung für Kinder (gemäss Rücksprache mit Herr Moser, Kessler nicht nötig)	0.00	0.00	0.00	0.00				
Total Versicherung	0.00	0.00	0.00	0.00	0.00	0.00		
Spiel und Bastelmaterial / Anschaffungen								
Bastel- und Spielmaterial (CHF 250.- pro Woche)	2'250.00	250.00	50.00	1.67				
Verbrauchsmaterial pro Woche (CHF 150.- pro Woche)	1'350.00	150.00	30.00	1.00				
Anschaffungen	500.00	55.56	11.11	0.37				
Total Spiel und Bastelmaterial / Anschaffungen *	4'100.00	455.56	91.11	3.04	0.00	0.00		
Diverses								
Büromaterial / Drucksachen / Inserate	2'500.00	277.78	55.56	1.85				
Spesen	500.00	55.56	11.11	0.37				
Porti/Telefon	200.00	22.22	4.44	0.15				
Total Diverses	3'200.00	355.56	71.11	2.37	80.77	0.27		
Total	109'142.50	12'126.94	2'425.39	80.85	54'037.52	183.80		
Jahresteuern 1 % (Annahme)	1'091.43	121.27	24.25	0.81				
Total Kosten	110'233.93	12'248.21	2'449.64	81.65	54'037.52	183.80		
Maximaler Ertrag aus Elternbeiträgen (CHF 50.- pro Tag resp. CHF 250.- pro Woche)	67'500.00	7'500.00	1'500.00	50.00	13'459.40	45.78		
Aufwandüberschuss	42'733.93	4'748.21	949.64	31.65	40'578.12	138.02		

* Spiel- und Bastelmaterial ist in der Abrechnung Schuljahr 2011/2012 in der Position Ausflüge enthalten